

Το σπίτι μας 20

1. Να γράψεις τις παρακάτω φράσεις σαν να θέλεις να μιλήσεις για πολλά.

Ενικός

Πληθυντικός

το καινούριο σπίτι →

το διώροφο κτίριο →

το μεγάλο σαλόνι →

το μικρό μπάνιο →

η ευρύχωρη κουζίνα →

ο μεγάλος κήπος →

2. Ένωσε τις λέξεις που πάνε μαζί για να διαβάσεις σωστές φράσεις.

Το σπίτι είναι ●	● μεγάλο
Ο κήπος είναι ●	● καινούριο
Το σαλόνι είναι ●	● μεγάλος
Η κουζίνα είναι ●	● διώροφο
Το μπάνιο είναι ●	● ευρύχωρη
Το σπίτι είναι ●	● ωραίο

3. Να κάνεις προτάσεις, όπως στο παράδειγμα.

Ο κήπος μας είναι μεγάλος.

Ο κήπος του θείου είναι πιο μεγάλος (μεγαλύτερος).

Ο κήπος της θείας είναι πάρα πολύ μεγάλος.

Το δωμάτιο του Κοσμά είναι

Το δωμάτιο της Ισμήνης είναι

Το δωμάτιο του μπαμπά και της μαμάς είναι

4. Να κάνεις προτάσεις όπως στα παραδείγματα.

Περιμένω τον ξάδερφό μου.
Τον περιμένω.

Θέλω τον φακό μου.

.....

Περιμένω τους ξαδέρφους μου.
Τους περιμένω.

Θέλω τους φακούς μου.

.....

Περιμένω τη θεία μου.
Την περιμένω.

Θέλω την κάλτσα μου.

.....

Περιμένω τις θείες μου.
Τις περιμένω.

Θέλω τις κάλτσες μου.

.....

Τρώγω το μήλο μου.
Το τρώγω.

Θέλω το μολύβι μου.

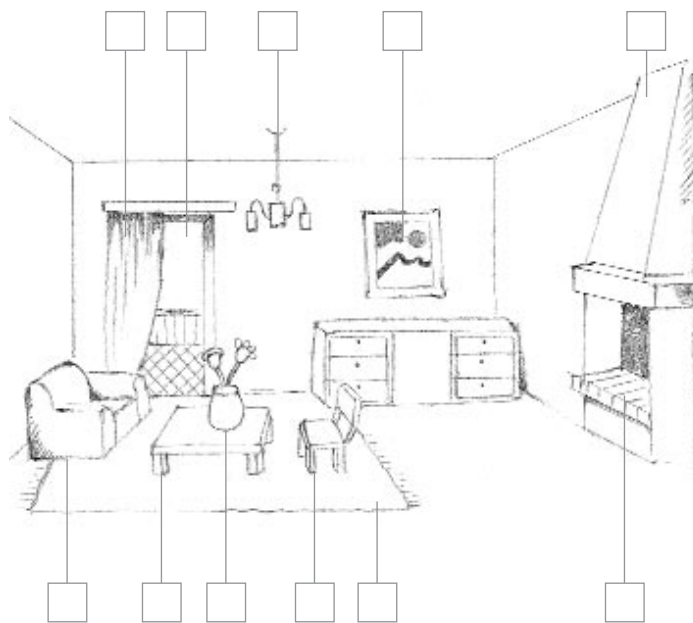
.....

Τρώγω τα μήλα μου.
Τα τρώγω.

Θέλω τα μολύβια μου.

.....

5. Να γράψεις τα νούμερα στη σωστή θέση.

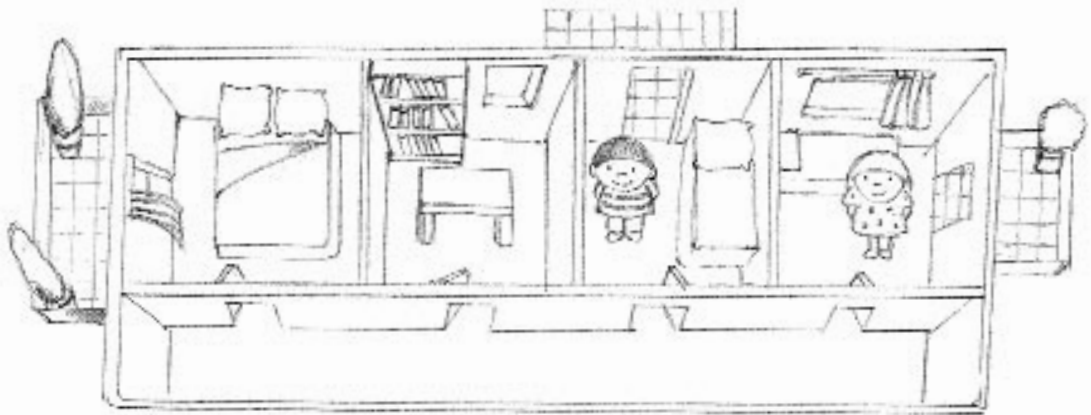


1. η καρέκλα
2. η πολυθρόνα
3. το πολύφωτο
4. το τζάκι
5. το παράθυρο
6. το τραπέζι του σαλονιού
7. το χαλί
8. το βάζο
9. η καμινάδα
10. ο πίνακας ζωγραφικής
11. οι κουρτίνες
12. τα συρτάρια

6.

Κοιτάζω το σχέδιο του σπιτιού. Διαβάζω τις προτάσεις και υπογραμμίζω σωστό ή λάθος.

1. Το δωμάτιο του γραφείου και της βιβλιοθήκης
δεν έχει μπαλκόνι. σωστό λάθος
2. Το υπνοδωμάτιο του Κοσμά είναι ανάμεσα στο δωμάτιο
του γραφείου και στο υπνοδωμάτιο της Ισμήνης. σωστό λάθος
3. Το υπνοδωμάτιο των γονιών είναι αριστερά από
το δωμάτιο της βιβλιοθήκης. σωστό λάθος
4. Το υπνοδωμάτιο της Ισμήνης είναι δεξιά
από το υπνοδωμάτιο του Κοσμά. σωστό λάθος
5. Ο διάδρομος είναι μπροστά από τα δωμάτια. σωστό λάθος
6. Το μπαλκόνι του υπνοδωματίου του Κοσμά
είναι πιο μεγάλο από το μπαλκόνι της Ισμήνης. σωστό λάθος



Λεξιλόγιο



**το σαλόνι, το υπνοδωμάτιο, η κουζίνα, το μπάνιο, ο διάδρομος,
το μπαλκόνι, το παράθυρο, η πόρτα, το γραφείο, η βιβλιοθήκη**