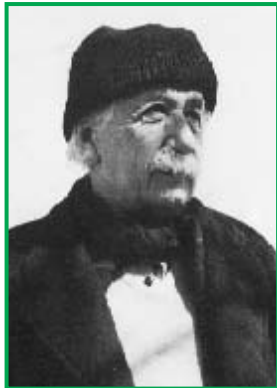


Ένας σπουδαίος άνθρωπος

Η Εύα και οι συμμαθήτριάς της στο σχολείο συζητούν για τα πρόσωπα που θαυμάζουν.



Άλμπερτ Αϊνστάιν
φυσικός

Καλοί είναι οι διάσημοι ηθοποιοί και οι τραγουδιστές με το μοντέρνο ντύσιμο και το βάψιμο, αλλά εγώ περισσότερο από όλους θαυμάζω τη θεία μου την Αγγελική. Είναι μια καταπληκτική γυναίκα! Έχει κανονικό ύψος και βάρος, έχει σγουρά, καστανά μαλλιά και μαύρα μάτια. Δεν είναι πολύ όμορφη, αλλά είναι γλυκιά, γιατί είναι πάντα ήρεμη και γελαστή. Σχεδόν ποτέ δε θυμώνει. Πάντα έχει έναν καλό λόγο να σου πει. Όταν μιλάς μαζί της, σε προσέχει. Αν είσαι λυπημένη, προσπαθεί να σε κάνει να γελάσεις, λέγοντας ανέκδοτα. Αν έχεις ένα πρόβλημα, προσπαθεί να σε βοηθήσει να σκεφτείς μια καλή λύση. Είναι πολύ υπομονετικός άνθρωπος. Θυμάμαι μια φορά που είχαμε ένα μήνα τον πατέρα μου στο νοσοκομείο, αυτή μας βοήθησε και μας έκανε να πιστέψουμε πως θα γίνει τελικά καλά.

Η Αγγελική γεννήθηκε στην Κύπρο. Ήρθε στην Αγγλία, όταν ήταν 13 χρονών. Τώρα είναι 21 χρονών. Δεν είναι παντρεμένη. Σπουδάζει οικονομικά στο πανεπιστήμιο. Σε τρία χρόνια τελειώνει τις σπουδές της και θα βρει δουλειά.

Τον ελεύθερο χρόνο της μαγειρεύει και ζωγραφίζει. Φτιάχνει πολύ νόστιμα φαγητά και γλυκά. Ζωγραφίζει υπέροχα και φέτος το καλοκαίρι θέλει να πάει στην Ελλάδα, για να κάνει μαθήματα ζωγραφικής κοντά σ' έναν σπουδαίο Έλληνα ζωγράφο. Πέρσι, στα γενέθλιά μου, μου χάρισε έναν ωραίο πίνακα που έφτιαξε μόνη της. Πραγματικά θαυμάζω πολύ τη θεία μου την Αγγελική. Είναι σπουδαίος άνθρωπος και θα ήθελα πολύ να γίνω σαν κι αυτή.



Κωστής Παλαμάς
ποιητής



Μπτέρα Τερέζα
η μάνα των άρρωστων και των φτωχών



Αλίκη Βουγιουκλάκη
ηθοποιός

Α. Απάντσε στις παρακάτω ερωτήσεις.

1. Πού γεννήθηκε και πού ζει η Αγγελική;
2. Πώς είναι η εξωτερική της εμφάνιση;
3. Τι είδους χαρακτήρα έχει;
4. Με τι ασχολείται η Αγγελική;
5. Ποιο είναι το χόμπι της;
6. Για ποιο λόγο νομίζεις ότι η Εύα χαρακτηρίζει την Αγγελική καταπληκτικό άνθρωπο;
7. Εσύ ποιο πρόσωπο θαυμάζεις; Γιατί;

ο τραγουδιστής, η τραγουδίστρια
ο ηθοποιός, η ηθοποιός
ο ζωγράφος, η ζωγράφος
ο καλλιτέχνης, η καλλιτέχنيδα

το πανεπιστήμιο
τα οικονομικά
το νοσοκομείο
ο άρρωστος, η άρρωστη
το ανέκδοτο
ο πίνακας
η υπομονή

θαυμάζω
σπουδάζω
ζωγραφίζω
φτιάχνω
γελώ
θυμώνω
βοηθώ
τελειώνω
μαγειρεύω



πέρσι
φέτος
σχεδόν

η εμφάνιση, τα εξωτερικά χαρακτηριστικά,
η φυσιογνωμία
ο χαρακτήρας, η προσωπικότητα, η συμπεριφορά
το ντύσιμο
το βάψιμο

διάσημος – διάσημη – διάσημο
σπουδαίος – σπουδαία – σπουδαίο
καταπληκτικός – καταπληκτική – καταπληκτικό
υπομονετικός – υπομονετική – υπομονετικό
γελαστός – γελαστή – γελαστό
υπέροχος – υπέροχη – υπέροχο
νόστιμος – νόστιμη – νόστιμο
χαρούμενος – χαρούμενη – χαρούμενο
μέτριος – μέτρια – μέτριο
μαύρος – μαύρη – μαύρο
γλυκός – γλυκιά – γλυκό
σγουρός – σγουρή – σγουρό

 **Πρόσεξε** πώς περιγράφουμε εξωτερικά ένα άτομο.

Ανάστημα (ύψος)	Βάρος	Μαλλιά	Μάτια	Σχήμα προσώπου	Ντύσιμο
κοντός μέτριος κανονικός ψηλός πολύ ψηλός	λεπτός αδύνατος κανονικός παχύς παχουλός χοντρός πολύ χοντρός	κοντά μακριά ίσια σγουρά σπαστά μαύρα καστανά ξανθά κόκκινα γκρίζα	μαύρα καστανά γαλάζια πράσινα	κανονικό στρογγυλό τετράγωνο μακρουλό	κλασικό μοντέρνο πρόχειρο σπορ ακριβό με γούστο

Β. Ρωτώ το διπλανό ή τη διπλανή μου για την εξωτερική του/της εμφάνιση, παίρνοντας ιδέες από το πλαίσιο.

Πόσο ψηλός/ψηλή είσαι; Ποιο είναι το ύψος σου; Τι ανάστημα έχεις;	Είμαι ένα μέτρο και 20 εκατοστά. Το ύψος μου είναι 1μ. και 20 εκ. Έχω κανονικό ανάστημα.
Πόσο βάρος έχεις; Ποιο είναι το βάρος σου;	Είμαι 35 κιλά. Το βάρος μου είναι 35 κιλά.
Τι χρώμα έχουν τα μάτια σου και τα μαλλιά σου;	Τα μάτια μου είναι μαύρα και τα μαλλιά μου έχουν καστανό χρώμα.
Τι σχήμα έχει το πρόσωπό σου;	Το πρόσωπο μου είναι στρογγυλό.
Πώς σου αρέσει να ντύνεσαι;	Μου αρέσει να ντύνομαι μοντέρνα.

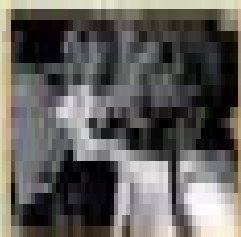
Γ. Μίλησε για τα άτομα με βάση τα παρακάτω στοιχεία:

Ύψος: 1,80 (1 μέτρο και 80 εκατοστά)
Βάρος: 70 κιλά
Μαλλιά: σκούρα καστανά, ίσια, κοντά
Μάτια: καστανά
Σχήμα προσώπου: στρογγυλό
Άλλα χαρακτηριστικά: με λίγες ρυτίδες, γυαλιά και μουστάκι

Ύψος: 1,50 (1 μέτρο και 50 εκατοστά)
Βάρος: 46 κιλά
Μαλλιά: σγουρά, μαύρα, κοντά
Μάτια: μαύρα
Σχήμα προσώπου: κανονικό
Άλλα χαρακτηριστικά: ελιά στο μάγουλο και λίγες φακίδες

Ε. Να περιγράψεις προφορικά την εξωτερική εμφάνιση ενός από τους πιο κάτω ανθρώπους. Κερδίζει αυτός που θα καταλάβει πρώτος για ποιο πρόσωπο μιλάς.

Δ. Να κάνεις την περιγραφή ενός ατόμου που θαυμάζεις.



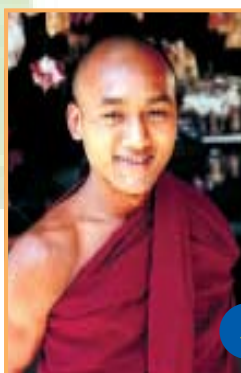
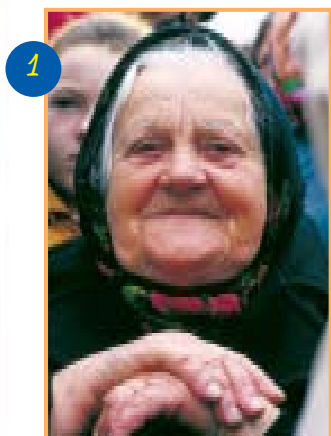
Μαρία Κάλλας



Γιάννης Τσαρούχης



Μίκης Θεοδωράκης



ΣΤ. Ανακάλυψε το χαρακτήρα σου. Απάντησε στις ερωτήσεις του κουίζ.

Τι τύπος ανθρώπου είσαι;

1. Πλησιάζεις εύκολα άλλα παιδιά και τους μιλάς πρώτος;
 2. Σου αρέσει να είσαι με πολλούς ανθρώπους και δε δυσκολεύεσαι καθόλου να κάνεις νέες γνωριμίες;
 3. Αν βρίσκεσαι με άλλους ανθρώπους, σου αρέσει να μιλάς και να προσπαθείς να τους κάνεις να γελάσουν με τα αστεία σου;
 4. Όταν περιμένετε κόσμο στο σπίτι, πηγαίνεις στο δωμάτιό σου για να τους αποφύγεις;
 5. Όταν ακούς ένα ανέκδοτο, προσπαθείς να το θυμάσαι, για να το πεις στους φίλους σου;
 6. Πολλές φορές θέλεις να μιλήσεις σε άλλους ανθρώπους, αλλά κάτι σε κάνει να μην μπορείς;
 7. Μόλις μπαίνεις σε κάποιο χώρο που έχει πολλούς ανθρώπους, δε σου αρέσει να προκαλείς την προσοχή των άλλων;
 8. Σου αρέσει να κάθεται και να βλέπεις τηλεόραση με τις ώρες;
 9. Προτιμάς να κάνουν οι άλλοι αυτά που θα έπρεπε να κάνεις εσύ;
 10. Το δωμάτιό σου είναι πάντα άνω-κάτω;
- II. Αντιπαθείς τα πολλά λόγια, τα αστεία και τις παρέες; Πιστεύεις ότι όσο λιγότερα λέει κανείς τόσο πιο καλά είναι;

Αποτελέσματα

• 1, 2, 5, 6, 7, 8, 9, 10, 11, 12, 13, 14, 15, 16, 17, 18, 19, 20, 21, 22, 23, 24, 25, 26, 27, 28, 29, 30, 31, 32, 33, 34, 35, 36, 37, 38, 39, 40, 41, 42, 43, 44, 45, 46, 47, 48, 49, 50, 51, 52, 53, 54, 55, 56, 57, 58, 59, 60, 61, 62, 63, 64, 65, 66, 67, 68, 69, 70, 71, 72, 73, 74, 75, 76, 77, 78, 79, 80, 81, 82, 83, 84, 85, 86, 87, 88, 89, 90, 91, 92, 93, 94, 95, 96, 97, 98, 99, 100, 101, 102, 103, 104, 105, 106, 107, 108, 109, 110, 111, 112, 113, 114, 115, 116, 117, 118, 119, 120, 121, 122, 123, 124, 125, 126, 127, 128, 129, 130, 131, 132, 133, 134, 135, 136, 137, 138, 139, 140, 141, 142, 143, 144, 145, 146, 147, 148, 149, 150, 151, 152, 153, 154, 155, 156, 157, 158, 159, 160, 161, 162, 163, 164, 165, 166, 167, 168, 169, 170, 171, 172, 173, 174, 175, 176, 177, 178, 179, 180, 181, 182, 183, 184, 185, 186, 187, 188, 189, 190, 191, 192, 193, 194, 195, 196, 197, 198, 199, 200, 201, 202, 203, 204, 205, 206, 207, 208, 209, 210, 211, 212, 213, 214, 215, 216, 217, 218, 219, 220, 221, 222, 223, 224, 225, 226, 227, 228, 229, 230, 231, 232, 233, 234, 235, 236, 237, 238, 239, 240, 241, 242, 243, 244, 245, 246, 247, 248, 249, 250, 251, 252, 253, 254, 255, 256, 257, 258, 259, 260, 261, 262, 263, 264, 265, 266, 267, 268, 269, 270, 271, 272, 273, 274, 275, 276, 277, 278, 279, 280, 281, 282, 283, 284, 285, 286, 287, 288, 289, 290, 291, 292, 293, 294, 295, 296, 297, 298, 299, 300, 301, 302, 303, 304, 305, 306, 307, 308, 309, 310, 311, 312, 313, 314, 315, 316, 317, 318, 319, 320, 321, 322, 323, 324, 325, 326, 327, 328, 329, 330, 331, 332, 333, 334, 335, 336, 337, 338, 339, 340, 341, 342, 343, 344, 345, 346, 347, 348, 349, 350, 351, 352, 353, 354, 355, 356, 357, 358, 359, 360, 361, 362, 363, 364, 365, 366, 367, 368, 369, 370, 371, 372, 373, 374, 375, 376, 377, 378, 379, 380, 381, 382, 383, 384, 385, 386, 387, 388, 389, 390, 391, 392, 393, 394, 395, 396, 397, 398, 399, 400, 401, 402, 403, 404, 405, 406, 407, 408, 409, 410, 411, 412, 413, 414, 415, 416, 417, 418, 419, 420, 421, 422, 423, 424, 425, 426, 427, 428, 429, 430, 431, 432, 433, 434, 435, 436, 437, 438, 439, 440, 441, 442, 443, 444, 445, 446, 447, 448, 449, 450, 451, 452, 453, 454, 455, 456, 457, 458, 459, 460, 461, 462, 463, 464, 465, 466, 467, 468, 469, 470, 471, 472, 473, 474, 475, 476, 477, 478, 479, 480, 481, 482, 483, 484, 485, 486, 487, 488, 489, 490, 491, 492, 493, 494, 495, 496, 497, 498, 499, 500, 501, 502, 503, 504, 505, 506, 507, 508, 509, 510, 511, 512, 513, 514, 515, 516, 517, 518, 519, 520, 521, 522, 523, 524, 525, 526, 527, 528, 529, 530, 531, 532, 533, 534, 535, 536, 537, 538, 539, 540, 541, 542, 543, 544, 545, 546, 547, 548, 549, 550, 551, 552, 553, 554, 555, 556, 557, 558, 559, 560, 561, 562, 563, 564, 565, 566, 567, 568, 569, 570, 571, 572, 573, 574, 575, 576, 577, 578, 579, 580, 581, 582, 583, 584, 585, 586, 587, 588, 589, 590, 591, 592, 593, 594, 595, 596, 597, 598, 599, 600, 601, 602, 603, 604, 605, 606, 607, 608, 609, 610, 611, 612, 613, 614, 615, 616, 617, 618, 619, 620, 621, 622, 623, 624, 625, 626, 627, 628, 629, 630, 631, 632, 633, 634, 635, 636, 637, 638, 639, 640, 641, 642, 643, 644, 645, 646, 647, 648, 649, 650, 651, 652, 653, 654, 655, 656, 657, 658, 659, 660, 661, 662, 663, 664, 665, 666, 667, 668, 669, 670, 671, 672, 673, 674, 675, 676, 677, 678, 679, 680, 681, 682, 683, 684, 685, 686, 687, 688, 689, 690, 691, 692, 693, 694, 695, 696, 697, 698, 699, 700, 701, 702, 703, 704, 705, 706, 707, 708, 709, 710, 711, 712, 713, 714, 715, 716, 717, 718, 719, 720, 721, 722, 723, 724, 725, 726, 727, 728, 729, 730, 731, 732, 733, 734, 735, 736, 737, 738, 739, 740, 741, 742, 743, 744, 745, 746, 747, 748, 749, 750, 751, 752, 753, 754, 755, 756, 757, 758, 759, 760, 761, 762, 763, 764, 765, 766, 767, 768, 769, 770, 771, 772, 773, 774, 775, 776, 777, 778, 779, 780, 781, 782, 783, 784, 785, 786, 787, 788, 789, 790, 791, 792, 793, 794, 795, 796, 797, 798, 799, 800, 801, 802, 803, 804, 805, 806, 807, 808, 809, 810, 811, 812, 813, 814, 815, 816, 817, 818, 819, 820, 821, 822, 823, 824, 825, 826, 827, 828, 829, 830, 831, 832, 833, 834, 835, 836, 837, 838, 839, 840, 841, 842, 843, 844, 845, 846, 847, 848, 849, 850, 851, 852, 853, 854, 855, 856, 857, 858, 859, 860, 861, 862, 863, 864, 865, 866, 867, 868, 869, 870, 871, 872, 873, 874, 875, 876, 877, 878, 879, 880, 881, 882, 883, 884, 885, 886, 887, 888, 889, 890, 891, 892, 893, 894, 895, 896, 897, 898, 899, 900, 901, 902, 903, 904, 905, 906, 907, 908, 909, 910, 911, 912, 913, 914, 915, 916, 917, 918, 919, 920, 921, 922, 923, 924, 925, 926, 927, 928, 929, 930, 931, 932, 933, 934, 935, 936, 937, 938, 939, 940, 941, 942, 943, 944, 945, 946, 947, 948, 949, 950, 951, 952, 953, 954, 955, 956, 957, 958, 959, 960, 961, 962, 963, 964, 965, 966, 967, 968, 969, 970, 971, 972, 973, 974, 975, 976, 977, 978, 979, 980, 981, 982, 983, 984, 985, 986, 987, 988, 989, 990, 991, 992, 993, 994, 995, 996, 997, 998, 999, 1000.

Αν απάντησες ΝΑΙ στους αριθμούς:

Τα επίθετα

Επίθετα	Ουσιαστικά	Ουσιαστικά	Επίθετα
τα μαύρα	μάτια	τα μάτια	είναι μαύρα
το γελαστό	πρόσωπο	το πρόσωπο	είναι γελαστό
το υπέροχο	φαγητό	το φαγητό	είναι υπέροχο
ο μικρός	πίνακας	ο πίνακας	είναι μικρός
το ωραίο	ανέκδοτο	το ανέκδοτο	είναι ωραίο
το ψηλό	αγόρι	το αγόρι	είναι ψηλό
η όμορφη	γυναίκα	η γυναίκα	είναι όμορφη
το γλυκό	μωρό	το μωρό	είναι γλυκό

Ποια είναι η δουλειά του επιθέτου; Γιατί υπάρχουν τα επίθετα;



Πρόσεξε παρακάτω:

το **γλυκό** κορίτσι

το **ψηλό** κορίτσι

το **αστείο** κορίτσι

Επίθετο και Ουσιαστικό έχουν το ίδιο γένος, τον ίδιο αριθμό και την ίδια πτώση

		Επίθετο	Ουσιαστικό
Ενικός αριθμός	ο	καλός	φίλος
	η	καλή	φίλη
	το	καλό	πουκάμισο
Πληθυντικός αριθμός	οι	καλοί	φίλοι
	οι	καλές	φίλες
	τα	καλά	πουκάμισα
	του	καλού	πουκάμισου
	των	καλών	πουκάμισων