

ΕΝΟΤΗΤΑ 7^η

Από τον πύργο του Τορόντο



1. Βάζω X στη σωστή απάντηση:

α. Ο Γιώργος και η Αφροδίτη μένουν

- ◆ στην Αθήνα.
- ◆ στο Τορόντο.
- ◆ στη Ν. Υόρκη.

β. Η Αθηνά και τα ξαδέρφια της πήγαν

- ◆ στον Πύργο του Τορόντο.
- ◆ στη λίμνη Οντάριο.
- ◆ στο πάρκο της γειτονιάς.

γ. Οι πολυκατοικίες και οι ουρανοξύστες φαίνονται από τον Πύργο σαν

- ◆ σπιρτοκούτια.
- ◆ παιχνιδάκια.
- ◆ κουτιά.

δ. Η πόλη έχει πολλά

- ◆ πάγκα.
- ◆ αυτοκίνητα.
- ◆ λουλούδια.

2. Απαντώ στις ερωτήσεις:

α. Πού ζει η Αθηνά;

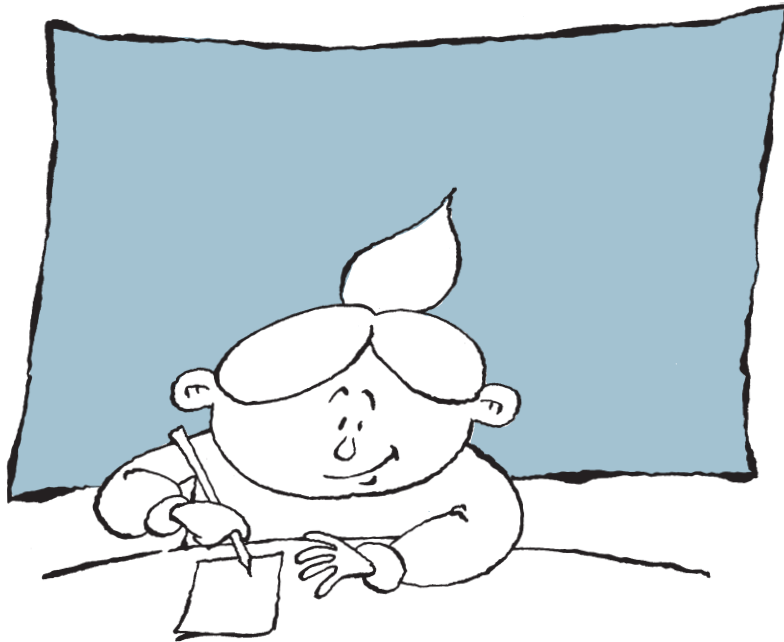
Η Αθηνά ζει στην Αθήνα.

β. Από πού ήρθε η Αθηνά;

γ. Πού μένουν τα ξαδέρφια της;

δ. Πού πήγαν και τα τρία παιδιά;

Η Αθηνά έστειλε μια κάρτα με τον Πύργο του Τορόντο στη φίλη της την Άννα. Να τι τής έγραψε:



Αγαπητή Άννα,
Σε χαιρετώ από το Τορόντο. Ο πύργος που
βλέπεις είναι ο πύργος του Τορόντο.

Σε φιλώ
Νίνα



3. Εσύ πού μένεις; Γράψε σ' ένα φίλο σου λίγα λόγια σε μια κάρτα.

.....

.....

.....

.....

