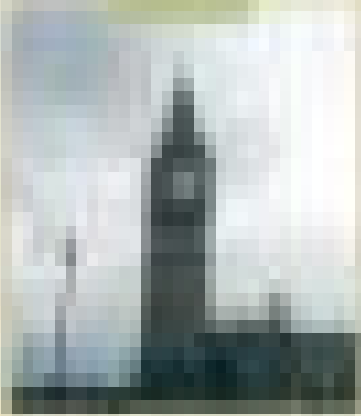
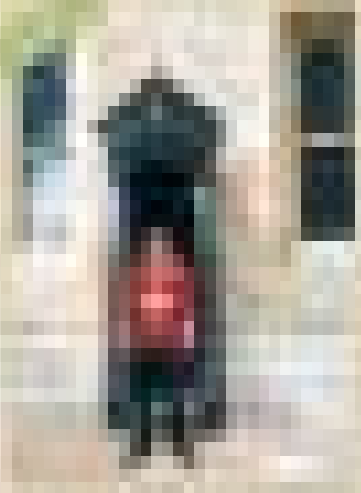


## Αν έρθεις στο Λονδίνο, θα κάνουμε πολλή



Το ρολόι του Κοινοβουλίου



Η φρουρά του παλατιού



Η γέφυρα του πύργου  
του Λονδίνου

Αγαπημένη μου φίλη Αλίκη,

Τι κάνεις, είσαι καλά; Πώς πήγες με τις εξετάσεις σου; Ελπίζω να έχεις καλά αποτελέσματα. Στο σπίτι έχουμε ήδη αρχίσει να μιλάμε για τις καλοκαιρινές μας διακοπές. Φέτος έχουμε έξοδα με τις επιδιορθώσεις του σπιτιού μας, χι' αυτό δε θα πάμε στο εξωτερικό. Θα μείνουμε στην Αγγλία και θα κάνουμε εκδρομές σε διάφορα μέρη εδώ. Σκέφτηκα λοιπόν, να σε καλέσω.

Αν έρθεις στο Λονδίνο, θα κάνουμε πολλή. Αν σου αρέσουν τα πάρκα, εδώ υπάρχουν άφθονα. Αν προτιμάς τα μουσεία, μπορούμε να πάμε στα Κέρνα Ομοιώματα, στο Βρετανικό και στο Μουσείο Φυσικής Ιστορίας. Αν αγαπάς τα έργα τέχνης, θα επισκεφτούμε τις πινακοθήκες. Αν, τέλος, σου αρέσουν τα επιθλητικά κτίρια, τι θα έλεγες για τα ανάκτορα του Μπάκιγχαμ, τον Πύργο του Λονδίνου ή το Μπιγκ Μπεν; Η συζήτηση είναι πολύ καλή. Υπάρχει υπόγειος σιδηρόδρομος και αστικά λεωφορεία που σε πάνε παντού.

Όσο για τη θραυινή ζωή, στο Λονδίνο έχεις χιλιάδες πράγματα να κάνεις. Μπορούμε να φάμε σε πολυτελή εστιατόρια, να χορέψουμε σε ντίσκο, να πάμε στο θέατρο ή σε μια συναυλία. Ακόμα και ένας απλός περίπατος στις όχθες και στις χείρες του Τάμεση προσφέρει μια αξέχαστη εμπειρία.

Όπως ίσως ξέρεις, το Λονδίνο είναι η πρωτεύουσα της Βρετανίας και η μεγαλύτερη πόλη της σε πληθυσμό. Έχει εννέα εκατομμύρια κατοίκους. Χωρίζεται στη μέση από τον Τάμεση, που είναι ένα πλατύ και μακρύ ποτάμι, όπου μπορούν να πλέουν και μεγάλα καράβια. Ο επισκέπτης ζητεύεται από τις μεγάλες χείρες που ενώνουν τις δυο όχθες του ποταμού, από τις θηρίνες των καταστημάτων, τα φώτα, την κίνηση, τα μνημεία, τα κτίρια και τους χώρους δασκέδασης.

Η πόλη είναι γεμάτη αξιοθέατα. Αν αποφασίσεις να έρθεις, δε θα ξέρουμε τι να πρωτοκάνουμε. Θα περάσεις ιδανικές διακοπές.

Περιμένω την απάντησή σου

Με αγάπη

Τίωργος

## Α. Απάντσε στις παρακάτω ερωτήσεις.

1. Ποιος γράφει σε ποιον και γιατί;
2. Τι είδους μουσειά αναφέρονται στο γράμμα;
3. Ποια άλλα αξιοθέατα του Λονδίνου αναφέρονται στο γράμμα;
4. Τι αναφέρεται στο γράμμα για τη συγκοινωνία στο Λονδίνο;
5. Πώς μπορεί κανείς να διασκεδάσει στην πόλη αυτή το βράδυ;
6. Τι πληροφορίες υπάρ-χουν στο γράμμα για τον Τάμεση;



Το κτίριο του Κοινοβουλίου



Ο πύργος του Λονδίνου

τα αξιοθέατα  
τα μνημεία  
το μουσείο  
η πινακοθήκη, η γκαλερί  
η συναυλία, το κονσέρτο  
η έκθεση  
το παλάτι, τα ανάκτορα  
το ποτάμι, ο ποταμός  
η γέφυρα  
η βιτρίνα

οι ιδανικές διακοπές  
τα επιβλητικά κτίρια  
το πλατύ ποτάμι  
το μακρύ ποτάμι  
η βραδινή ζωή  
το νυκτερινό κέντρο  
η άνετη συγκοινωνία  
τα μοντέρνα καταστήματα

η γειτονιά, η συνοικία, ο οικισμός  
το χωριό, η πόλη, η κωμόπολη, η μεγαλούπολη  
η πρωτεύουσα  
η χώρα  
ο πληθυσμός  
το εξωτερικό  
το εσωτερικό

η κίνηση  
η συγκοινωνία  
το αστικό λεωφορείο  
ο σιδηρόδρομος  
ο υπόγειος σιδηρόδρομος, το μετρό, ο συρμός  
ο σιδηροδρομικός σταθμός  
η αμαξοστοιχία  
το βαγόνι  
οι ράγες  
η αποβάθρα επιβίβασης

η πρόσκληση  
ο επισκέπτης  
η διασκέδαση  
η γοητεία

προσκαλώ  
επισκέπτομαι  
διασκεδάζω  
γοητεύω, γοητεύομαι

## **B. Μιλάμε στην τάξη για τη γειτονιά, την πόλη και τη χώρα μας.**

1. Πες λίγα λόγια για τη γειτονιά σου. Πώς είναι οι δρόμοι και τα σπίτια;
2. Τι άλλο υπάρχει στη γειτονιά σου;
3. Πώς διασκεδάζουν οι άνθρωποι στη γειτονιά σου;
4. Σε ποια πόλη μένεις; Περιγράψε την.
5. Πώς είναι η συγκοινωνία στην πόλη σου;
6. Ποια αξιοθέατα υπάρχουν στην πόλη σου;
7. Πώς μπορεί κανείς να διασκεδάσει την ημέρα και πώς το βράδυ στην πόλη σου;
8. Σε ποια χώρα ζεις; Πού βρίσκεται στον παγκόσμιο χάρτη;
9. Μπορείς να περιγράψεις με λίγα λόγια τη χώρα στην οποία ζεις;

## **Γ. Κάνε τους διαλόγους με το διπλανό ή τη διπλανή σου.**

Πού θέλεις να πάμε;

Θέλω να πάμε

στην Εθνική Πινακοθήκη.  
στην πλατεία Τραφάλγκαρ.  
στην γκαλερί Τέιτ.  
στην έκθεση λουλουδιών.  
στο στάδιο Γουέμπλι.  
στο γήπεδο.  
στο ξενοδοχείο Χίλτον.  
στο ζωολογικό κήπο.  
στο πάρκο.  
στο αρχαιολογικό μουσείο.

Τι θέλεις να κάνουμε;

Ας πάμε σε κανένα

θέατρο.  
πάρκο.  
γήπεδο.  
μουσείο.  
εστιατόριο.  
μπαρ.

Τι θέλεις να κάνουμε;

Ας πάμε σε καμιά

πινακοθήκη.  
συναυλία.  
πλατεία.  
γκαλερί.  
έκθεση.  
καφετέρια.

Για ποιο λόγο θέλεις να πάμε

στην πινακοθήκη;  
στην πλατεία;  
στην γκαλερί;  
στην έκθεση λουλουδιών;  
στο μουσείο;  
στο στάδιο;  
στο γήπεδο;  
στο ξενοδοχείο;  
στο ζωολογικό κήπο;  
στο πάρκο;

Θέλω να

δω έναν πίνακα του Ντα Βίντσι.  
ξεκουραστώ για λίγο στο παγκάκι.  
αγοράσω έναν πίνακα για το σαλόνι.  
αγοράσω ένα εξωτικό φυτό.  
θαυμάσω τα γλυπτά του Παρθενώνα.  
ακούσω τη συναυλία του Νταλάρα.  
παρακολουθήσω έναν ποδοσφαιρικό αγώνα.  
κλείσω ένα δωμάτιο για απόψε.  
δω τους ελέφαντες.  
τρέξω ανάμεσα στα δέντρα.

Αν θέλεις να πάμε

στο μουσείο,  
στην έκθεση,  
στο κονσέρτο,  
στη συναυλία,  
στο θέατρο

πρέπει να πάρουμε

ταξί.  
το αστικό.  
το τρόλεϊ.  
το μετρό.  
τον υπόγειο.  
το τρένο.

## Υποθετικοί λόγοι

### του πραγματικού ή πιθανού

#### Υπόθεση

Αν θέλεις (Ενεστώτας),	.....	πηγαίνουμε και στο μουσείο. (Ενεστώτας)
Αν (θα) πάω στην Αγγλία, (Μέλ. Συνοπτ.)	.....	θα προσπαθήσω να τον δω. (Μέλ. Συνοπτ.)
Αν (θα) πας στην Αγγλία, (Μέλ. Συνοπτ.)	.....	να προσπαθήσεις να τον δεις. (Υποτ.)
Αν (θα) πας στην Αγγλία, (Μέλ. Συνοπτ.)	.....	πάρ' τον ένα τηλέφωνο. (Προστακτ.)
Αν βρήκε ευκαιρία, (Αόριστος)	.....	θα πήγε στην Αγγλία. (θα+Αόριστος)

#### Απόδοση

### του μη πραγματικού

#### Υπόθεση

Αν ζούσαμε στην Κίνα, (Παρατ.)	.....	θα μιλούσαμε κινέζικα. (θα+Παρατ.)
Αν πήγαινες στην Αγγλία, (Παρατ.)	.....	θα τον είχες δει. (θα+Παρατ.)
Αν είχες πάει στην Αγγλία, (Υπερσ.)	.....	θα τον είχες δει. (θα+Υπερσ.)
Αν είχες πάει στην Αγγλία, (Υπερσ.)	.....	θα τον έβλεπες. (θα+Παρατ.)

#### Απόδοση