

ΕΝΟΤΗΤΑ 15^η

Δήμητρα και Περσεφόνη

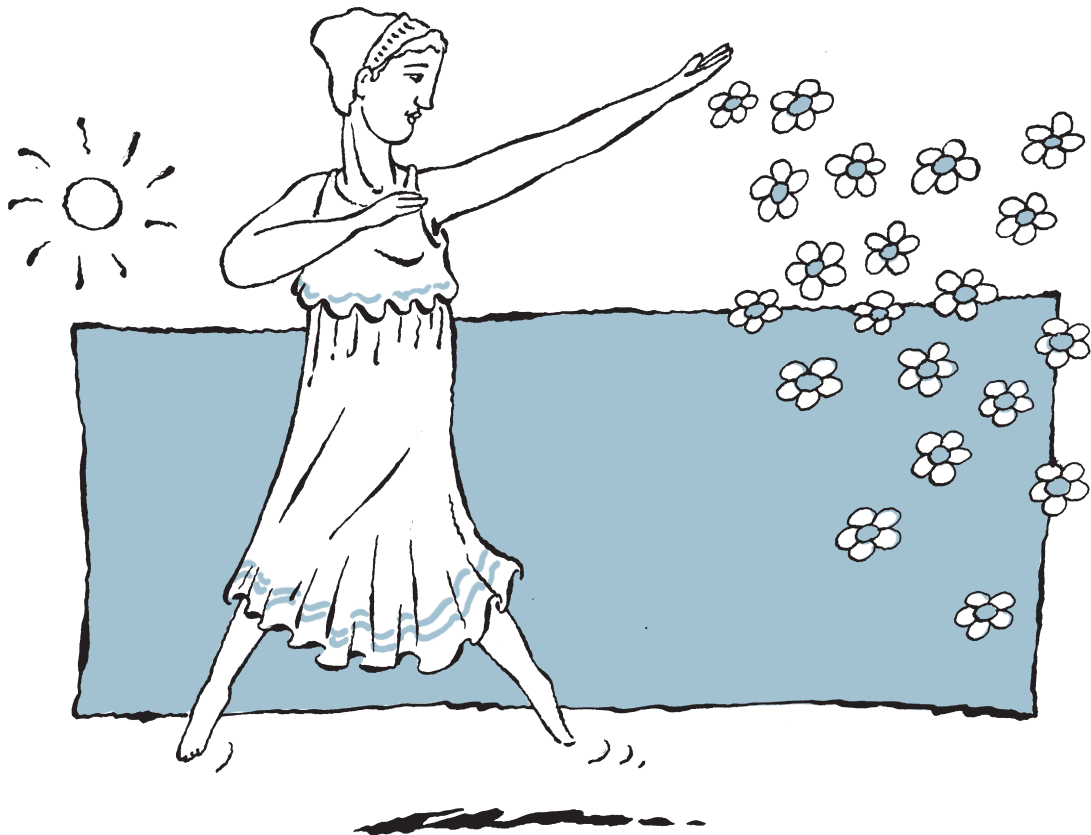


1. Βάζω Σ για το σωστό και Λ για το λάθος.

- α. Η Δήμητρα ήταν η θεά της γεωργίας.
 β. Η Περσεφόνη ήταν κόρη της Αθηνάς.
 γ. Το βασίλειο του Πλούτωνα ήταν στον Άδη.
 δ. Ο Ήλιος άρπαξε την Περσεφόνη.
 ε. Όταν θρηνούσε η θεά Δήμητρα, ερχόταν χειμώνας.
 ζ. Η Περσεφόνη έμενε κοντά στη μητέρα της ένα μήνα.
 η. Η χαρά της Δήμητρας έφερε την άνοιξη στη φύση.



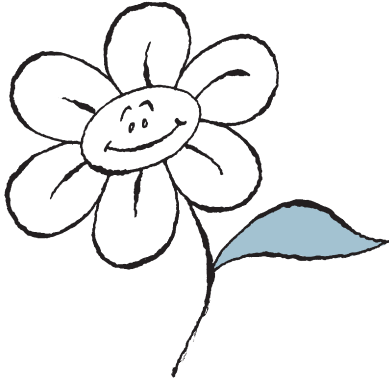
2. Διαλέγουμε δύο σκηνές από τον παραπάνω μύθο και δοκιμάζουμε να τις παίξουμε.





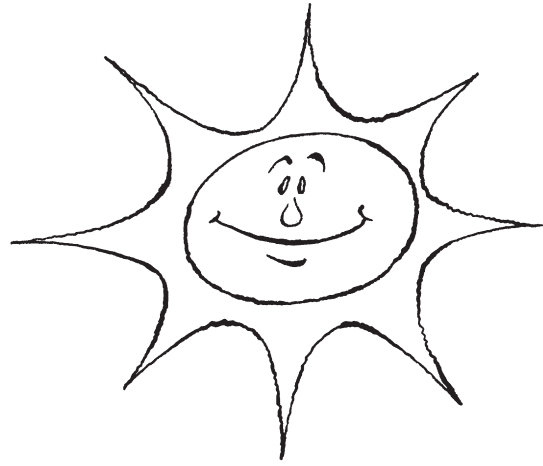
3. Διαβάζω το κείμενο και βρίσκω:

Όταν η Περσεφόνη είναι στη γη, έχουμε:



Άνοιξη

- α. Ήλιο
β.
γ.



Καλοκαίρι

- α.
β.
γ.

Όταν η Περσεφόνη είναι στον κάτω κόσμο, έχουμε:



Φθινόπωρο

- α. καταιγίδες
β.
γ.



Χειμώνα

- α.
β.
γ.

4. Θυμάμαι ξανά και γράφω τους μήνες κάθε εποχής .

ΒΟΡΕΙΟ ΗΜΙΣΦΑΙΡΙΟ



Φθινόπωρο

Χειμώνας

.....
.....
.....
.....

Άνοιξη

Καλοκαίρι

.....
.....
.....
.....

ΝΟΤΙΟ ΗΜΙΣΦΑΙΡΙΟ



Φθινόπωρο

Χειμώνας

.....
.....
.....
.....

Άνοιξη

Καλοκαίρι

.....
.....
.....
.....

Τι παρατηρώ;

5. Διαβάζω προσεκτικά τις παρακάτω φράσεις:

Δήμητρα: Μακάρι, να έμενες εδώ, κόρη μου !

Περσεφόνη: Αλίμονο! Τι κακό που με βρήκε !

Δίας: Θαυμάσια! Έτσι θα είναι όλοι τους ευχαριστημένοι !

Πλούτωνας: Α! Τι ωραία κοπέλα !

6. Γράφω τώρα τη λέξη που δείχνει:

Χαρά: _____

Θαυμασμό: _____

Λύπη: _____

Ευχή: _____

Επιφωνήματα: Λέξεις που δείχνουν:

Χαρά: Μπράβο!, Ζήτω!

Θαυμασμό: Α!.Θαύμα!

Λύπη: Αχ!, Αλίμονο!, Τι κρίμα!

Ευχή: Μακάρι!

7. Γράφω δίπλα στις παρακάτω λέξεις δικές μου προτάσεις:

α) Αχ!

β) Α!

γ)

Αλίμονο!.....

δ)

Θαυμάσια!.....

ε)

Μακάρι!.....