

Κάρτα από τη Μαργαρίτα

Η Μαργαρίτα ζωγράφισε μια κάρτα για τα ξαδέφια της που ζουν στο Λονδίνο.



Αγαπώ πολύ τον κήπο μας. Είναι το πιο ωραίο μέρος του σπιτιού μας. Βρίσκεται στο πίσω μέρος του σπιτιού και είναι μεγάλος και μακρόστενος. Έχει έναν ξύλινο φράκτη γύρω γύρω. Μόλις μπαίνεις στον κήπο, βλέπεις μια πλακόστρωτη αυλή. Εκεί υπάρχουν διάφορες γλάστρες με λουλούδια και κάκτους, που είναι η αδυναμία της μητέρας μου.

Στη μέση του κήπου υπάρχει γραβίδι. Μόλις ήρθαμε, ο πατέρας μου το έκοψε με τη μηχανή. Γύρω από το γραβίδι έχουμε φυτέψει δεκάδες πολίχρωμα λουλούδια, όπως χρυσάνθεμα, χαριφαλιές, τουλίπες και μαργαρίτες. Κοντά στο φράκτη βρίσκονται μερικές αναρριχώμενες τριανταφυλλιές. Η μητέρα μου τις κλάδεψε κι εγώ ανέλαβα να τις ποτίσω. Την άνοιξη θα χεμίσουν τον κήπο μας με χρώματα και μυρωδιές.

Στο βάθος του κήπου βρίσκεται μια μικρή λιμνούλα, το σπιτάκι του σκύλου μας, μια μικρή ξύλινη αποθήκη με τα εργαλεία του κήπου και μερικά οπωροφόρα δέντρα: μια μηλιά, μια αχλαδιά και μια κερασιά. Θα ήθελα πολύ να είχαμε και πορτοκαλιές, αλλά δυστυχώς, ο καιρός στο Εδιμβούργο δεν το επιτρέπει. Στις δύο ζωνιές του κήπου υπάρχουν πεύκα κι ένα κυπαρίσσι. Σ' ένα από τα πεύκα ο πατέρας μας κρέμασε μια κούνια.

Το αγαπημένο μου φυτό είναι μια μικρή κληματαριά, η οποία βρίσκεται στην αρχή του κήπου, μόλις βγεις από την κουζίνα. Μου θυμίζει το νσίο μας στην Ελλάδα και την όμορφη κληματαριά της γιαγιάς με τα γλυκά σταφύλια.

Α. Απάντσε στις παρακάτω ερωτήσεις.

1. Ποιο μέρος του σπιτιού αρέσει περισσότερο στη Μαργαρίτα;
2. Τι σχήμα και τι μέγεθος έχει ο κήπος τους;
3. Ποια λουλούδια και ποια δέντρα βρίσκονται μέσα στον κήπο;
4. Τι εργασίες έκανε η οικογένεια στον κήπο;
5. Πώς εξηγεί η Μαργαρίτα την προτίμησή της για την κληματαριά;

Β. Μίλησε στην τάξη για το δικό σας κήπο. Χρησιμοποίησε τα παρακάτω ερωτήματα.

1. Σε ποιο μέρος του σπιτιού βρίσκεται;
2. Τι μέγεθος και τι σχήμα έχει;
3. Έχει γρασίδι και πού;
4. Τι δέντρα και τι λουλούδια έχει;
5. Τι άλλο υπάρχει στον κήπο σας; (λιμνούλα, αποθήκη, κούνια)

ο κήπος
το παγκάκι
το σιντριβάνι
ο φράχτης



ο σκύλος
το κουνέλι
ο βάτραχος
το χρυσόψαρο



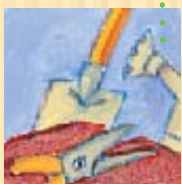
το πλακόστρωτο



η γλάστρα

το άρωμα
η γεύση
η σκιά
το φυτό
ο κάκτος
το χρυσάνθεμο
η γαριφαλιά
η τουλίπα
η μαργαρίτα
η τριανταφυλλιά

η αποθήκη
η λιμνούλα
τα εργαλεία του κήπου
η κούνια
το πεύκο
το κυπαρίσσι
το έλατο



το μήλο
το αχλάδι
το κεράσι
το πορτοκάλι
το σταφύλι

η μηλιά
η αχλαδιά
η κερασιά
η πορτοκαλιά
η κληματαριά



μπροστά
πίσω/στο βάθος
στην άκρη
στη γωνιά

κλαδεύω
φυτεύω
ποτίζω
κόβω
φροντίζω
περιποιούμαι

τετράγωνος – τετράγωνη – τετράγωνο
μακρόστενος – μακρόστενη – μακρόστενο
ξύλινος – ξύλινη – ξύλινο
πολύχρωμος – πολύχρωμη – πολύχρωμο
αναρριχώμενος – αναρριχώμενη – αναρριχώμενο
δροσερός – δροσερή – δροσερό
γλυκός – γλυκιά – γλυκό

Γ. Μπορείς να αναγνωρίσεις ποια φυτά είναι;

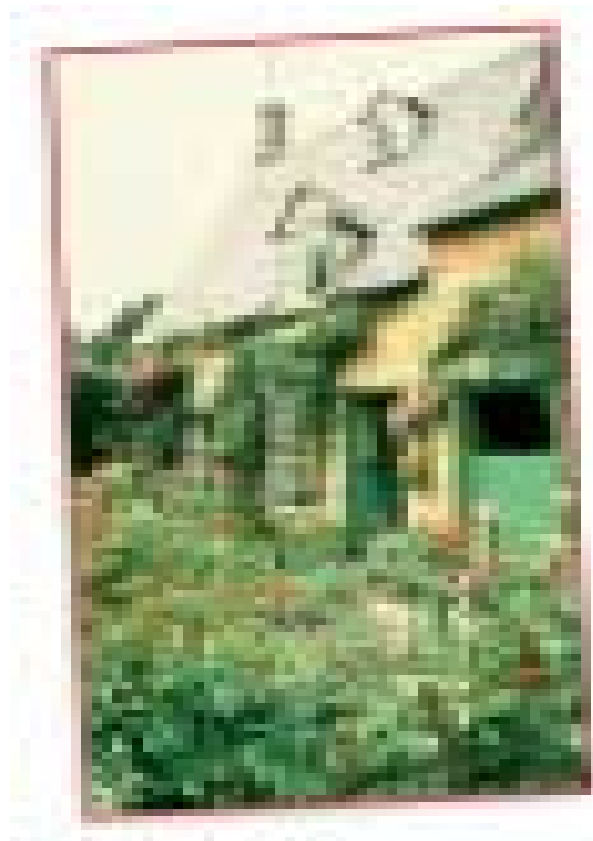
τριαντάφυλλα, τουλίπες, φοίνικες, μαργαρίτες,
παπαρούνες, κυπαρίσσια, κρινάκια, μπουκαμβίλια, χρυσάνθεμα



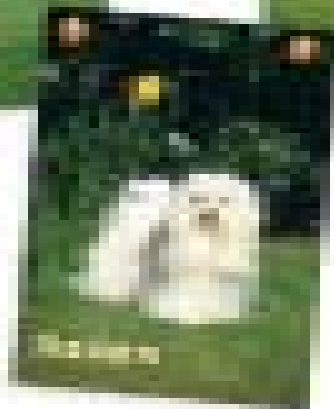
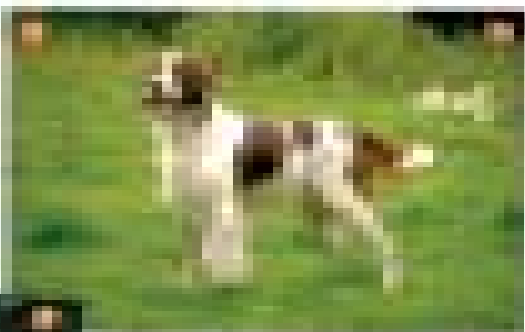
Σε ποια δέντρα μεγαλώνουν αυτοί οι καρποί;



Δ. Κάνε μια περιγραφή των παρακάτω κήπων.



Ε. Αυτά είναι τα κατοικίδια της Μαργαρίτας, του Γιώργου και του Αντώνη. Περιγράψέ τα.



Ουσιαστικά

ο κήπος
τον κήπο

η κάρτα
την κάρτα

οι κήποι
τους κήπους

οι κάρτες
τις κάρτες

Πτώσεις ουσιαστικών

Ονομαστική

ποιος – ποια – ποιο;
ποιοι – ποιες – ποια;

ο άνθρωπος
οι άνθρωποι

ο πίνακας
οι πίνακες

η θάλασσα
οι θάλασσες

η είσοδος
οι εισοδοι

το πρόσωπο
τα πρόσωπα

το λάθος
τα λάθη

το μάθημα
τα μαθήματα

Αιτιατική

ποιον – ποια – ποιο;
ποιους – ποιες – ποια;

τον άνθρωπο
τους ανθρώπους

τον πίνακα
τους πίνακες

τη θάλασσα
τις θάλασσες

την είσοδο
τις εισόδους

το πρόσωπο
τα πρόσωπα

το λάθος
τα λάθη

το μάθημα
τα μαθήματα