

Πόσο μακριά είναι;



Ο Πάνος με τους γονείς του θα επισκεφτούν σήμερα την αρχαία Ολυμπία στην Πελοπόννησο. Θα ταξιδέψουν με το αυτοκίνητο που νοίκιασαν.

Από την προηγούμενη ο πατέρας έκανε έλεγχο στο αυτοκίνητο και σιγουρεύτηκε ότι έχει βενζίνη, λάδια, νερό στο ψυγείο και αέρα στα λάστιχα. Η μητέρα πάλι ετοίμασε την τσάντα με τα απαραίτητα για το δρόμο: μερικά μπουκάλια εμφιαλωμένο νερό, μπισκότα, φρούτα, παξιμάδια, χάρτες της περιοχής, φωτογραφική μηχανή, φίλμ, βιντεοκάμερα.

Την άλλη μέρα ξεκίνησαν νωρίς-νωρίς για το ταξίδι τους.

Από τα Μετέωρα, όπου βρίσκονταν, ακολούθησαν την Εθνική Οδό μέχρι την Αθήνα. Η διαδρομή ήταν ευχάριστη και κράτησε τέσσερις ώρες. Γύρω στις 11.30 πέρασαν τον Ισθμό της Κορίνθου και κατεθύνθηκαν προς νότο, ακολουθώντας τον κεντρικό αυτοκινητόδρομο Πατρών-Καλαμάτας. Γύρω στις 2.30 ο πατέρας κατάλαβε ότι κάτι δεν πήγαινε καλά. Μετά τον Πύργο έπρεπε να είχαν αφήσει τον κύριο δρόμο και να είχαν στρίψει για την Ολυμπία. Ευτυχώς, όμως, φάνηκαν τυχεροί. Σε κάποια στιγμή είδαν έναν τροχονόμο, που είχε σταματήσει

ένα αυτοκίνητο και μιλούσε στον οδηγό. Ο πατέρας σταμάτησε αριστερά και βγήκε από το αυτοκίνητο.



- Συγγνώμη, κύριε τροχονόμε, να σας ρωτήσω κάτι;
- Παρακαλώ.
- Πάω καλά για την Ολυμπία;
- Όχι. Δυστυχώς έχετε περάσει τη διασταύρωση όπου έπρεπε να είχατε στρίψει. Πρέπει να γυρίσετε πίσω. Προχωρήστε ευθεία. Στα 300 μέτρα θα δείτε την πινακίδα εξόδου από τον αυτοκινητόδρομο. Στρίψτε αριστερά και γυρίστε πίσω. Στο 8ο χιλιόμετρο θα δείτε την πινακίδα για τον αυτοκινητόδρομο Α406, που θα σας βγάλει στην Ολυμπία.
- Δηλαδή πόσο μακριά είναι η Ολυμπία από δω;
- Δεν είναι πολύ μακριά, γύρω στα 48 χιλιόμετρα.
- Κανένα βενζινάδικο υπάρχει στον Α406;
- Βεβαίως, στο 17ο χιλιόμετρο υπάρχει ένας μεγάλος σταθμός εξυπηρέτησης με καύσιμα και εστιατόριο.
- Ευχαριστώ πολύ. Ήσασταν πολύ κατατοπιστικός.
- Παρακαλώ. Καλό ταξίδι.



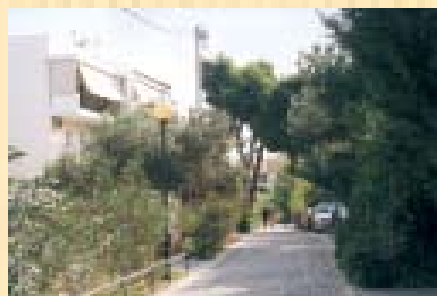
ΑΠΟΘΗΚΗ

ο δρόμος
ο αυτοκινητόδρομος
η εθνική οδός
ο χωματόδρομος
η λωρίδα κυκλοφορίας



η μηχανή του αυτοκινήτου
ο κινητήρας
τα λάδια
το ψυγείο
η μπαταρία
το φρένο – το γκάζι
το τιμόνι
το πορτ μπαγκάζ

το μέτρο – το χιλιόμετρο – το μίλι
το εκατοστό – το χιλιοστό
η έξοδος – η διασταύρωση
η ζώνη ασφαλείας – η παράβαση



Πεζόδρομος

το οδικό ταξίδι
η ταχύτητα
το όριο ταχύτητας
η τροχαία
ο τροχονόμος
το φανάρι
η πινακίδα
η σήραγγα, το τούνελ
το δυστύχημα
η οδική βοήθεια
ο μηχανικός αυτοκινήτων
το βενζινάδικο
ο χώρος στάθμευσης, το πάρκινγκ

Α. Απάντσε στις παρακάτω ερωτήσεις.

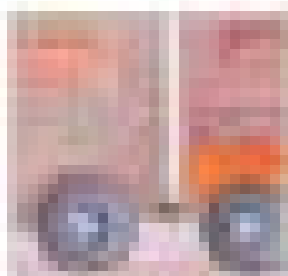
1. Τι προγραμμάτισαν οι γονείς του Πάνου;
2. Πώς θα πήγαιναν και τι προετοιμασίες έκαναν;
3. Τι διαδρομή ακολούθησαν και τι πρόβλημα παρουσιάστηκε;
4. Για ποιο λόγο άραγε ο τροχονόμος είχε σταματήσει έναν οδηγό;
5. Πώς θα έβρισκαν τελικά το δρόμο για την Ολυμπία;



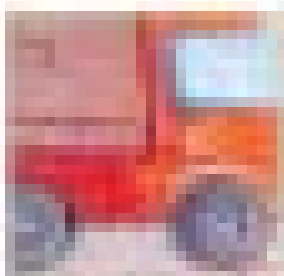
Β. Μίλησε στην τάξη για τα πιο κάτω.

- Επισκέφτηκες ποτέ κανέναν αρχαιολογικό χώρο στην Ελλάδα ή στην Κύπρο;
- Πώς πήγες εκεί;
- Τι διαδρομή ακολουθήσατε;
- Έχεις χαθεί ποτέ; Τι είχε συμβεί;
- Πες στην τάξη ποιους δρόμους πρέπει να πάρει κανείς, για να φτάσει από το σχολείο στο κέντρο της πόλης.
- Πού μένεις; Πες μας πώς θα έρθουμε στο σπίτι σου από το σχολείο.

Προσέχω τις εικόνες και λέω τη διαφορά:



νταλικά



φορτηγό



ποδήλατο



μηχανή



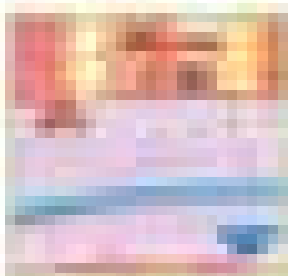
ΙΧ



αγροτικό

Αυτοκινητόδρομος είναι ένας μεγάλος δρόμος με δύο ή τρεις λωρίδες κυκλοφορίας σε κάθε κατεύθυνση και διαχωριστική νησίδα ή μπάρα στη μέση.

Εθνική οδός είναι ο μεγάλος αυτοκινητόδρομος που συνδέει την πρωτεύουσα με άλλες μεγάλες πόλεις της χώρας.



λεωφόρος



οδός



αυτοκινητόδρομος

λωρίδα κυκλοφορίας

Γ. Κάνε υπολογισμούς με το διπλανό ή τη διπλανή σου.

Πόσα μέτρα είναι τα: **5, 7, 9, 2**
χιλιόμετρα;

Τα χιλιόμετρα είναι μέτρα.

Πόσα εκατοστά είναι τα: **5, 7, 9, 2**
μέτρα;

Τα μέτρα είναι εκατοστά.

1 μίλι είναι 1,61 χιλιόμετρα
1 χιλιόμετρο (χλμ.) είναι 1.000 μέτρα (μ.)
1 μέτρο (μ.) είναι 100 εκατοστά (εκ.)



Δ. Κάνε διάλογο με το διπλανό ή τη διπλανή σου με Βάση το χάρτη.

Πώς θα πάω

στη λεωφόρο Μεσογείων;
στο αεροδρόμιο;
στο λιμάνι;
στη Μονή Πεντέλης;

Θα στρίψετε

αριστερά στα πρώτα φανάρια

στη διασταύρωση

δεξιά στη δεύτερη πάροδο

στο δεύτερο στενό

Μετά, θα προχωρήσετε ευθεία για

300 μέτρα

2 χιλιόμετρα

500 μέτρα

κανένα χιλιόμετρο

κανένα πεντάλεπτο

και θα δείτε μια μεγάλη πινακίδα.

Ερωτηματικές αντωνυμίες

Ποιος χτύπησε το κουδούνι;
Ποιοι είναι αυτοί;
Ποια ήρθε;
Ποιανής είναι το βιβλίο;
Ποιους γυρεύεις;
Ποιους κάλεσες;
Πόσο κάνει;
Πόσα χρήματα χρειάζεσαι;
Πόσα κουτιά άνοιξες;
Με πόσους θα συναντηθείς τελικά;
Τι έγινε;
Τι να δείξω;
Με τι αθλήματα ασχολείσαι;

ποιος;
ποια;
ποιο;
πόσος;
πόση;
πόσο;
τι;

Το ποδήλατο αυτό ποιανού είναι;

Τελικά θα συναντηθείς με πόσους;

Να δείξω τι;

Πρόσεξε:

ποιο – πιο

ποια – πια

Ερώτηση

Ποιο αυτοκίνητο είναι;
Ποιο σακίδιο πήρες;
Ποιο βίντεο είδες;
Ποιο από τα δύο θέλεις;

Σύγκριση

πιο λίγο
πιο πολύ
πιο μακριά
πιο καλά
πιο ήσυχος

(πιο=περισσότερο)

Ερώτηση

Ποια παιδιά έφυγαν;
Ποια σοκολάτα θέλεις;
Ποια μαθήτριά χτύπησε;
Ποια ρούχα θέλεις;

Επίρρημα χρονικό

Είναι αργά πια. (= τώρα)
Δεν αντέχω πια. (= από δω και πέρα, άλλο)